

<b>Título:</b>	<i>Jornal do Instituto de Previdência e Assistência dos Servidores do Município de Vitória</i>
<b>Data:</b>	jun./jul. 2014
<b>Dimensão:</b>	30 x 21 cm
<b>Suporte:</b>	Papel
<b>Produtor:</b>	Instituto de Previdência e Assistência dos Servidores do Município de Vitória
<b>Procedência:</b>	Instituto de Previdência e Assistência dos Servidores do Município de Vitória
<b>Conteúdo:</b>	O foco desta edição é a matéria sobre o Planejamento Estratégico 2014/2015. A matéria narra a definição do planejamento e apresenta o Mapa Estratégico do IPAMV, trazendo um quadro ilustrativo que define a Missão, Visão, os Clientes, Processos Internos, Aprendizado e Crescimento e as Finanças do Instituto. Além disso, temos o depoimento dos participantes Helder Costa Marchesi e Maria Carolina Zapala Rabelo.
<b>Localização dos originais:</b>	CEDOC/IPAMV

# Planejamento Estratégico 2014/2015

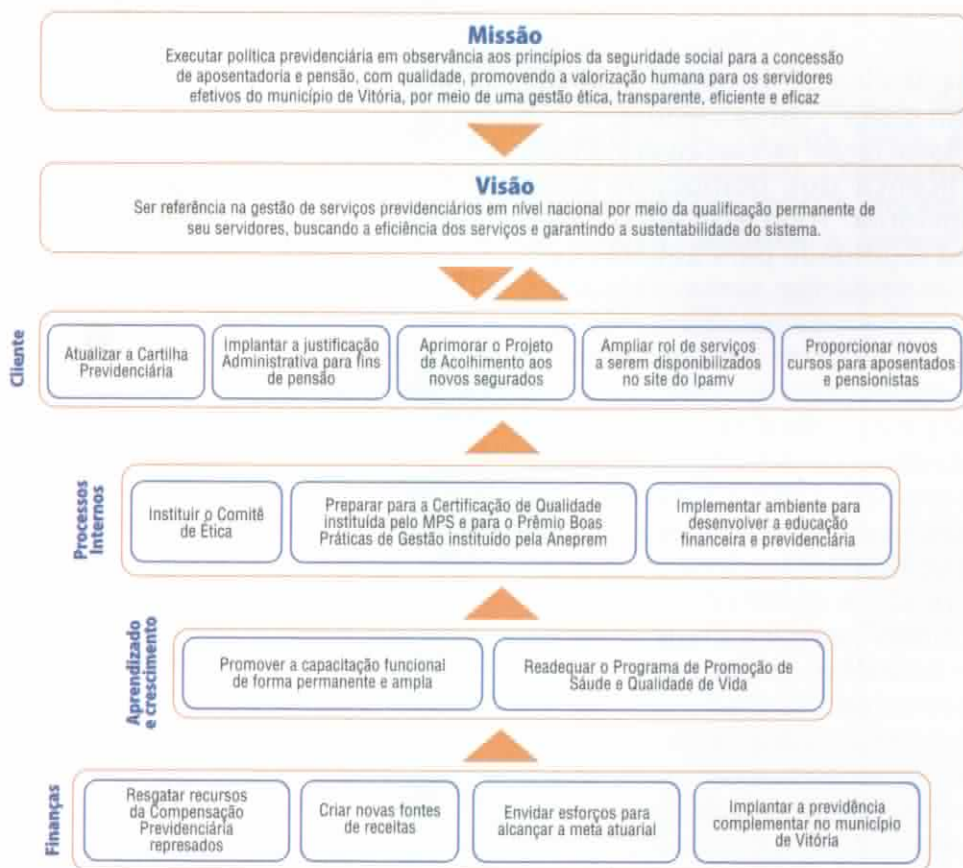
Nos dias 5 e 6 de junho, os servidores do Ipamv estiveram reunidos para definir o planejamento estratégico de 2014/2015. Esse trabalho foi coordenado pelo Assessor Técnico da Secretaria de Gestão Estratégica da Prefeitura de Vitória, Juliano Galimberti da Rosa, que utilizou da metodologia Balanced ScoreCard (BSC) - Indicadores Balanceados de Desempenho - para permitir, a partir de uma visão integrada e balanceada do Ipamv, descrever a estratégia da organização de forma clara, por meio de objetivos estratégicos, em quatro perspectivas, a saber: cliente, aprendizado e crescimento, processos internos e financeiro.

Antes de iniciarmos o planejamento estratégico propriamente dito, foi realizado um workshop de integração e profissionalização com todos os servidores do Ipamv, ministrado pelo consultor Juliano Malta,

que proporcionou um momento de plenitude, orientando para o desenvolvimento de habilidades comportamentais e competências técnicas.

Para esse workshop, foi utilizada a metodologia Coaching que visa o aprimoramento da excelência no atendimento ao cliente, superação de metas, solução de problemas, aumento da autoconfiança e muitos outros aprendizados direcionados à conquista de objetivos e obtenção de resultados planejados. Segundo Malta, "estes são os grandes desafios mundiais das empresas no momento atual e, para isso, é necessária a sistematização dos processos de treinamento e desenvolvimento de pessoas na organização, onde o foco principal seja a abrangência e a continuidade".

Ao final dos trabalhos, foi definido o Mapa Estratégico do IPAMV, conforme demonstrado no quadro.



## DEPOIMENTOS DE PARTICIPANTES:

Tenho certeza de que esse planejamento fará toda diferença no modo como conduziremos o IPAMV, pois, além de aprendermos ferramentas de como um indivíduo pode alcançar seus objetivos, também pudemos elaborar metas e estratégias em prol do Instituto, dos segurados e servidores. Vale mencionar que a tranquilidade e a ótima estrutura do local onde fizemos nosso planejamento contribuíram para nos manter focados em nossos objetivos e para aumentar, ainda mais, a amizade e união dos servidores.

**Helder Costa Marchesi**  
Assistente Administrativo

"O planejamento estratégico e o workshop proporcionaram aos servidores momentos de muito aprendizado e descontração. O ambiente agradável, cercado de muito verde, contribuiu para a confraternização e a integração de todos os envolvidos."

**Maria Carolina Zapala Rabelo**  
Assistente Administrativo